

# L'ENVOL AU PARIS EIFFEL JUMPING



*Place Joffre, Champ de Mars - Paris*

---

**Le vendredi 19 juin 2026**



**LONGINES  
PARIS EIFFEL  
JUMPING**



L'ENVOL, ASSOCIATION LOI 1901, RECONNUE D'UTILITÉ PUBLIQUE, HABILITÉE À RECEVOIR DONS, LEGS ET DONATIONS



## POUR QUE LES ENFANTS MALADES RESTENT DES ENFANTS

**Association reconnue d'utilité publique**, L'ENVOL change la vie des enfants gravement malades et de leurs familles. **Depuis 1997, elle leur permet de trouver force et confiance en eux**, pour vivre mieux pendant ou après la maladie, et de rompre l'isolement.

**L'ENVOL accompagne gratuitement plus de 9 000 bénéficiaires par an au travers de ses séjours adaptés, ateliers à l'hôpital, sorties récréatives et kits d'activités.**

La particularité essentielle de l'association L'ENVOL réside dans sa capacité à **offrir des séjours de vacances médicalisés accessibles à tous les enfants malades**, quelle que soit leur pathologie, qu'ils présentent des handicaps associés ou qu'ils nécessitent des soins médicaux complexes. Nos séjours sont, dans de nombreux cas, **la seule solution de vacances ou de répit pour nos familles bénéficiaires.**



# UN PROGRAMME EMBLÉMATIQUE LES SÉJOURS

L'ENVOL est la **seule association à concevoir des séjours récréatifs, gratuits et médicalisés** pour les enfants malades et leurs aidants. Au travers d'activités sportives et créatives, les enfants découvrent que **la maladie n'est pas nécessairement un obstacle** et reprennent confiance en eux. Des **bénévoles médecins ou infirmières** sont systématiquement présents et assurent la continuité des soins médicaux.



**11 SÉJOURS / AN**

5 types de séjours : séjours enfants malades, familles, fratries, séjours frères et sœurs, séjours jeunes adultes



**8 000 BÉNÉFICIAIRES**

Sur les différents programmes de L'ENVOL.



**SÉJOURS ADAPTÉS**

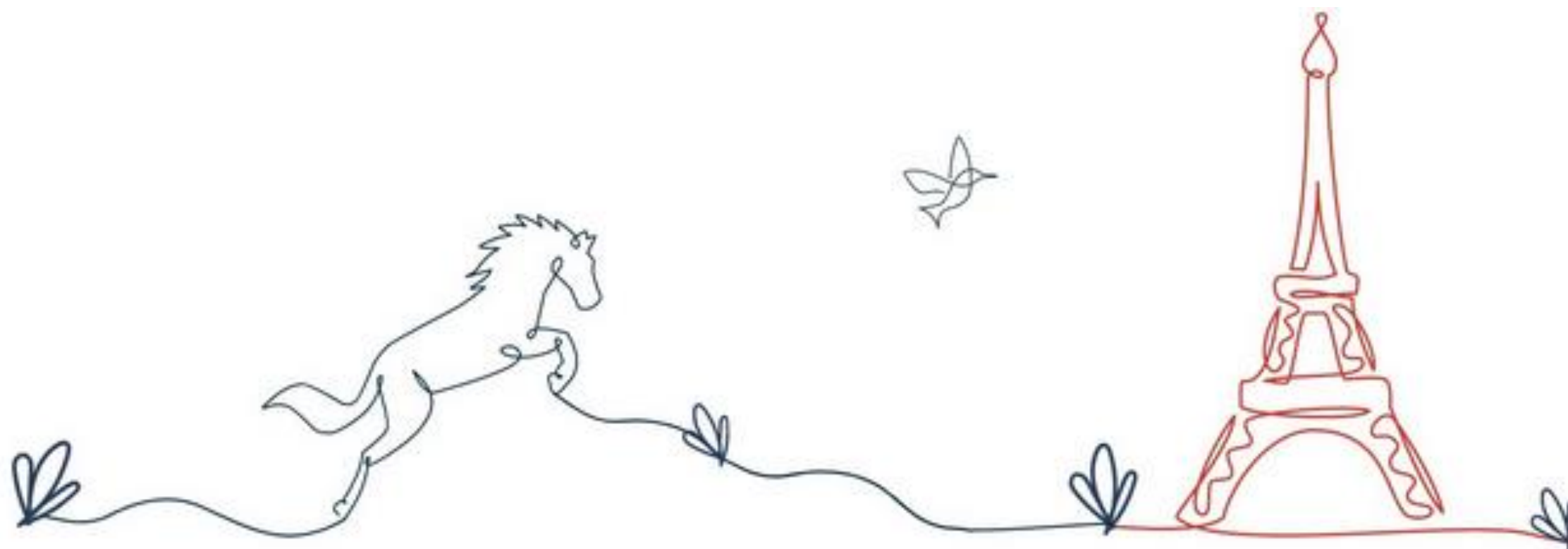
En Île-de-France, Provence-Alpes-Côte d'Azur

# UN EVENEMENT D'ENVERGURE AU PROFIT DE L'ENVOL

Le Longines Paris Eiffel Jumping, **compétition équestre internationale exceptionnelle** réunissant les meilleurs cavaliers mondiaux, soutient L'ENVOL depuis une dizaine d'années.

Les entreprises et particuliers peuvent inviter leurs relations à un **déjeuner ou dîner caritatif le vendredi 19 juin 2026** en réservant une table ou un couvert.

Cet événement constitue une **opportunité majeure de collecte** au profit des programmes dédiés aux enfants malades et à leurs familles.



# DE NOMBREUSES CÉLÉBRITÉS



## CAMPAGNES MEDIAS

*Un événement d'envergure*

- . 12 communiqués de presse généraliste et équestre
- . + de 2000 journalists touchés
- . 27 260 000 Lecteurs, spectateurs, auditeurs
- . 3 370 000€ d'équivalence pub

Mademoiselle Agnès, Nikos Aliagas, Christine Arron, Hugues Aufray, Charles Berling, **Carla Bruni**, Carole Bouquet, **Guillaume Canet**, **Charlotte Casiraghi**, Claire Chazal, Coco Couperie Eiffel, **Virginie Couperie Eiffel**, Cristina Cordula, Marion Cotillard, Marine Dauchez, **Rachida Dati**, Isabel Deprince, Alain Fabien Delon, Anthony Delon, Xavier Demoulins, Guy Drut, **Pierre Durand**, **Billie Eilish**, Diego El Glaoui, Tony Estanguet, Bruce Springsteen, Elodie Fontan, François Hollande, Joy Hallyday, **Laeticia Hallyday**, **Salma Haiek**



# LE PAVILLON EIFFEL

*L'art de vivre à la française*

## UNE EXPERIENCE UNIQUE ET UNE VISIBILITE IMPORTANTE

- **Au plus proche de la Tour Eiffel**, sur le Champ de Mars : Place Joffre.
- Un menu gastronomique d'un chef étoilé
- Possibilité de réserver une table pour le **déjeuner** et/ou pour le **dîner**.
- Une épreuve dédiée à L'ENVOL : **la Kids Cup**.
- La présence de nombreux medias

# PROGRAMME SPORTIF du 19 juin

## DÉJEUNER

8H00	<b>CSI 1*</b>	PRIX SMALL TOUR	1.15M
10H00	<b>CSI 1*</b>	Prix MEDIUM TOUR	1.25M
11H50	<b>CSI 1*</b>	PRIX BIG TOUR	1.35M
13H40	<b>SHOW</b>	KIDS CUP L'ENVOL	

## DÎNER

15H15	<b>CSI 5*</b>	1ERE MANCHE DE LA GCL ( Turkish Airlines)	1.55M
18H45	<b>CSI 5*</b>	2EME MANCHE DE LA GCL	1.60M
21H40	<b>SHOW</b>	SPECTACLE	



# TARIFS DEJEUNER (vendredi 19 juin)

( Tarifs pour les entreprises ) .

## 6 PERSONNES

**8 602 €**

SOIT **6021€**  
APRÈS DÉDUCTION FISCALE\*

Dont **4301 €** reversés directement à L'ENVOL pour financer les programmes à destination des enfants malades et de leur famille.

Et **4301 €** TTC reversés à l'organisation du Longines Paris Eiffel Jumping

## 8 PERSONNES

**11 469 €**

SOIT **8028 €**  
APRÈS DÉDUCTION FISCALE\*

Dont **5734 €** reversés directement à L'ENVOL pour financer les programmes à destination des enfants malades et de leur famille.

Et **5734 €** TTC reversés à l'organisation du Longines Paris Eiffel Jumping

\***Déduction fiscale** : Conformément à la loi relative au mécénat, aux associations et aux fondations, les donateurs bénéficieront en contrepartie de leur soutien d'une déduction fiscale **portant uniquement sur le montant reversé à L'ENVOL**. Cette déduction s'élève à 60% de ce montant pour les entreprises. La part restante fera l'objet d'une facturation indépendante par le Paris Eiffel Jumping.

# TARIFS DÎNER (vendredi 19 juin)

( Tarifs pour les entreprises) .

## 6 PERSONNES

**9677 €**

SOIT **6773,76€**  
APRÈS DÉDUCTION FISCALE\*

Dont **4838€** reversés directement à L'ENVOL pour financer les programmes à destination des enfants malades et de leur famille.

Et **4838 € TTC** reversés à l'organisation du Longines Paris Eiffel Jumping

## 8 PERSONNES

**12 902 €**

SOIT **9031,68€**  
APRÈS DÉDUCTION FISCALE\*

Dont **6451 €** reversés directement à L'ENVOL pour financer les programmes à destination des enfants malades et de leur famille.

Et **6451 € TTC** reversés à l'organisation du Longines Paris Eiffel Jumping


\***Déduction fiscale** : Conformément à la loi relative au mécénat, aux associations et aux fondations, les donateurs bénéficieront en contrepartie de leur soutien d'une déduction fiscale **portant uniquement sur le montant reversé à L'ENVOL**. Cette déduction s'élève à 66% de ce montant pour les particuliers. La part restante fera l'objet d'une facturation indépendante par le Paris Eiffel Jumping.



 **Maude Gay**

Chargée de la collecte événementielle et auprès  
des particuliers

 [Maude.gay@lenvol.asso.fr](mailto:Maude.gay@lenvol.asso.fr)

 01 81 69 49 76 – 06 50 97 38 08

[www.lenvol.asso.fr](http://www.lenvol.asso.fr)